

◇ 연구소에서 실시한 경기바다 표층해수 및 위판장 등에 대한 방사능 조사결과입니다.

□ 조사 현황

- 대상시군: 5개 연안市(김포, 시흥, 안산, 화성, 평택)
- 조사대상: 해 수 4개소(풍도, 대부도, 시화, 화성방조제)
위판장 2개소(안산-탄도위판장, 화성-궁평항위판장) 및 해면양식장
- 조사주기: 주 1회
- 분석항목: 총 3항목(세슘-134, 137 / 요오드-131)

□ 조사 결과

- 【해수 방사능】: 국내바다 세슘137농도 범위(0.54 ~ 3.63mBq/kg)로 “**평년 수준**”
- 두 지점 모두 미량 ‘검출’

단위 : mBq/kg

구 분	조사결과 (방사성 핵종)			비 고 (시료채취일)
	¹³¹ I (요오드131)	¹³⁴ Cs (세슘134)	¹³⁷ Cs (세슘137)	
시화방조제	<80.76	<0.48	1.27±0.30 (<0.15)	12. 22.
대부도 인근	<77.86	<0.58	1.82±0.44 (<0.78)	

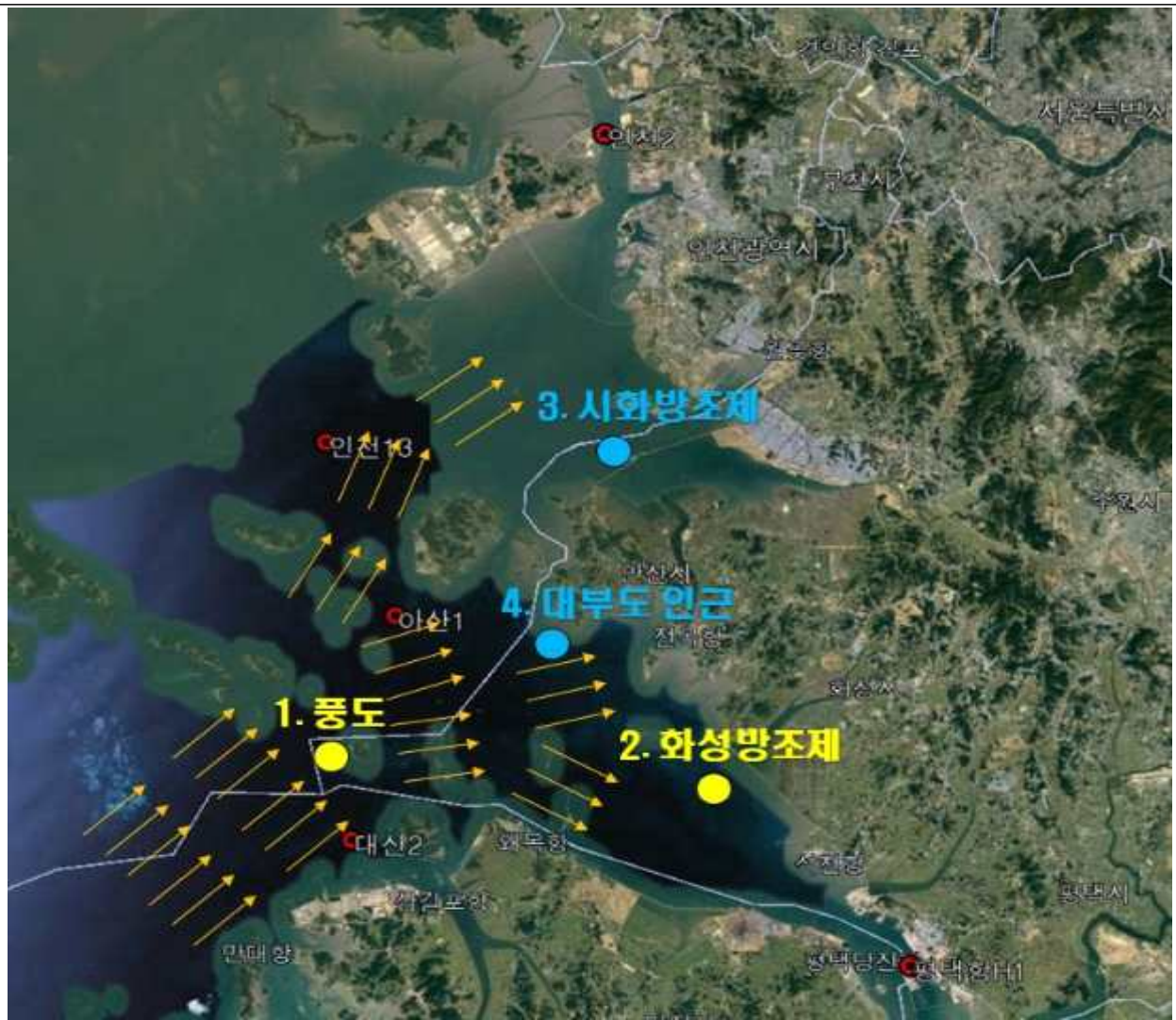
* <: 최소검출가능농도(MDA) 미만의 값으로 방사능 기기분석 상 “불검출”을 의미

* 최소검출가능농도(MDA): 방사능계측기, 시료량, 회수율, 계측시간 등의 계측조건에 따라 정해지는 검출가능한 최소방사능 농도

○ 【수산물 방사능 조사】 : 불검출로 “적 합”

품 목	수거장소	세슘 (Bq/kg)	요오드 (Bq/kg)	적부 판정	비 고 (시료채취일)
물김	궁평항위판장	불검출	불검출	적 합	12. 23.

* 해수, 수산물 방사능 세부 조사결과와는 경기도청 및 연구소 누리집에서 확인 가능

《 표층해수 세슘 ^{137}Cs 농도 범위 비교 》

'22~'24년 경기바다 농도범위 (해양수산자원연구소)	'15~'22년 국내바다 농도범위 (원자력안전기술원)
0.82 ~ 2.28 mBq/kg	0.54 ~ 3.63 mBq/kg

- ※ 일본원전 사고 이전(2006 ~2010년) 국내 해수 ^{137}Cs 농도 범위 : <1.19 ~ 4.04 mBq/kg
- ※ 미량 검출된 ^{137}Cs 는 KINS에서 조사한 전국 해수 ^{137}Cs 농도 범위 내로 평년적인 수치에 해당하며, 이는 최근 국내외(중국, 일본 등) 원전 영향보다 과거 핵실험에 기인한 잔존물로 추정(KINS, 해양환경방사능조사보고서)
- ※ 원자력안전위원회고시(제2017-17호 제8조5항) : 방사성핵종이 검출되지 않는 경우 최소 검출가능농도(MDA)를 명기하고 그 미만(<)이라 표기
- ※ 원자력안전위원회고시(제2017-17호 제8조6항) : 모든 조사결과가 최소검출가능농도 미만인 경우 평상시 변동범위는 최소검출가능농도 중에서 가장 낮은 값을 명기하고 그 미만이라 표기